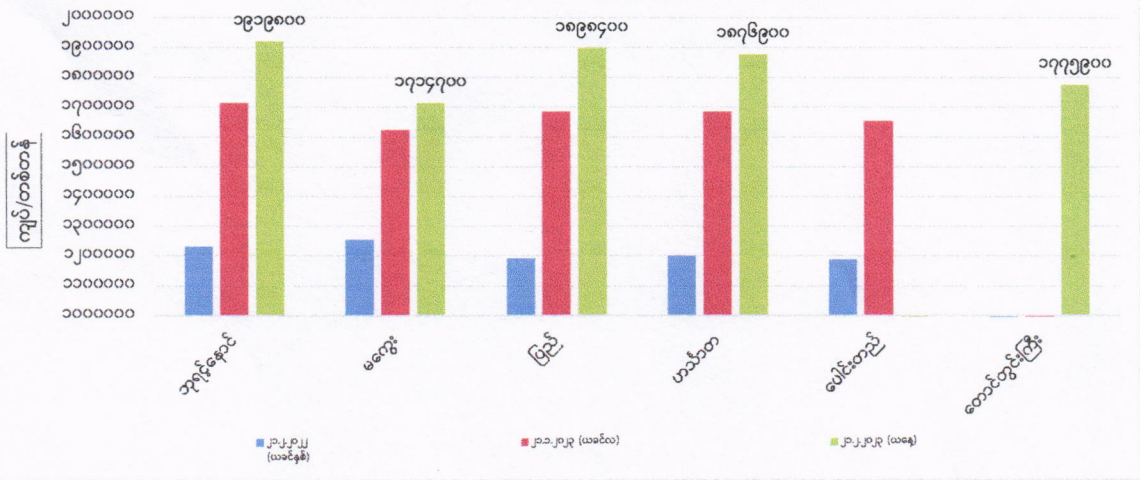
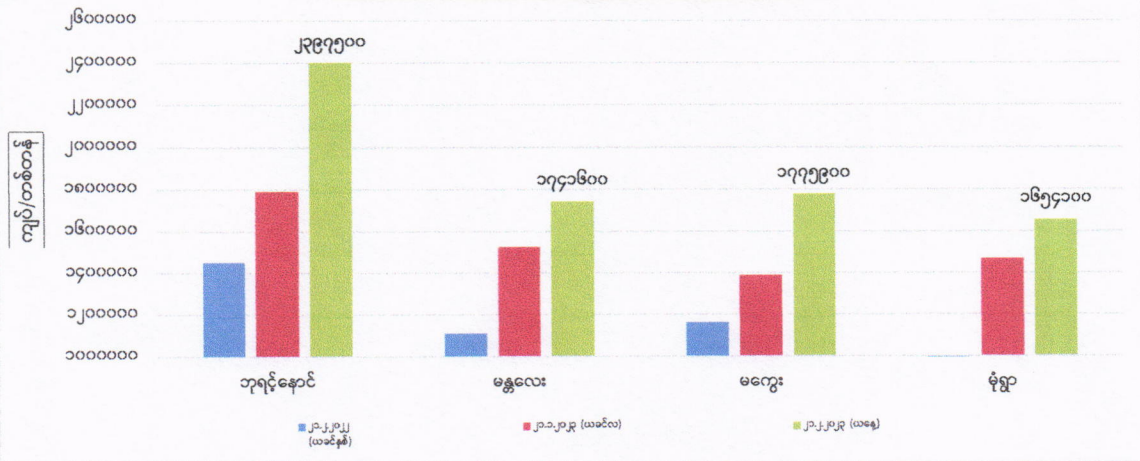


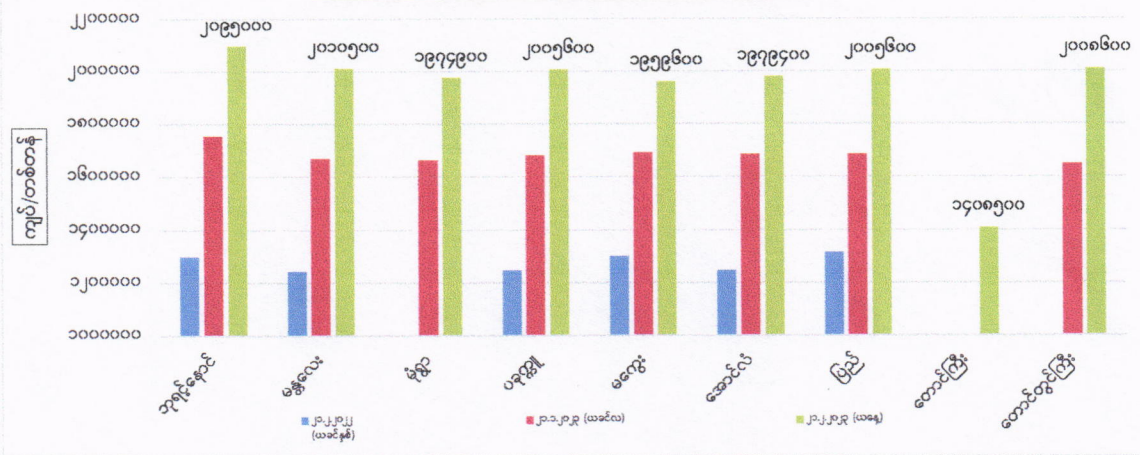
ကုန်စည်ခိုင်အလိုက် မတ်ပဲ ပြည်တွင်း တစ်တန်ဈေးနှုန်းများ



ကုန်စည်ခိုင်အလိုက် ပဲတီစိမ်း ပြည်တွင်း တစ်တန်ဈေးနှုန်းများ



ကုန်စည်ခိုင်အလိုက် ပဲစဉ်းငုံ ပြည်တွင်း တစ်တန်ဈေးနှုန်းများ



ကုန်စည်ခိုင်အလိုက် မတ်ပဲ ( Raw ) တစ်တန် ဈေးနှုန်းများ ဖြစ်ပေါ်မှု နှိုင်းယှဉ်ချက်ဇယား

ရေတွက်ပုံ - ကျပ်/တန်

စဉ်	ကုန်စည်ခိုင်အမည်	ယနေ့ ၂၁.၂.၂၀၂၃	ယခင်နေ့ ၂၀.၂.၂၀၂၃	နှိုင်းယှဉ်ချက်	သုံးသပ်ချက်
၁	ဘုရင့်နောင်ကုန်စည်ခိုင်	၁၉၁၉၈၀၀	၁၉၁၉၈၀၀	■ -	ဘုရင့်နောင်နှင့် မကွေးကုန်စည်ခိုင်တို့တွင် ဈေးနှုန်းများတည်ငြိမ်နေပြီး ပြည်ကုန်စည်ခိုင်တွင် ဈေးနှုန်းကျဆင်းနေကြောင်း၊ ဟင်္သာတနှင့် တောင်တွင်းကြီးကုန်စည်ခိုင်တို့တွင် ဈေးနှုန်းများ မြင့်တက် နေပြီး ပေါင်းတည်ကုန်စည်ခိုင်တွင် ယနေ့ဈေးမထွက်ကြောင်း သိရှိရပါသည်။
၂	မကွေးကုန်စည်ခိုင်	၁၇၁၄၇၀၀	၁၇၁၄၇၀၀	■ -	
၃	ပြည်ကုန်စည်ခိုင်	၁၈၉၈၄၀၀	၁၉၅၉၆၀၀	↓ -၆၁၂၀၀	
၄	ဟင်္သာတကုန်စည်ခိုင်	၁၈၇၆၉၀၀	၁၈၅၂၅၀၀	↑ ၂၄၄၀၀	
၅	ပေါင်းတည်ကုန်စည်ခိုင်		၁၈၆၇၈၀၀		
၆	တောင်တွင်းကြီးကုန်စည်ခိုင်	၁၇၇၅၉၀၀	၁၇၄၅၃၀၀	↑ ၃၀၆၀၀	

ကုန်စည်ခိုင်အလိုက် ပဲတီစိမ်းတစ်တန်ဈေးနှုန်းများ ဖြစ်ပေါ်မှု နှိုင်းယှဉ်ချက်ဇယား

စဉ်	ကုန်စည်ခိုင်အမည်	ယနေ့ ၂၁.၂.၂၀၂၃	ယခင်နေ့ ၂၀.၂.၂၀၂၃	နှိုင်းယှဉ်ချက်	သုံးသပ်ချက်
၁	ဘုရင့်နောင်ကုန်စည်ခိုင်(ခရမ်းရွှေဝါ)	၂၃၉၇၅၀၀	၂၃၉၇၅၀၀	■ -	ဘုရင့်နောင်နှင့် မကွေးကုန်စည်ခိုင်တို့တွင် ဈေးနှုန်းများတည်ငြိမ်နေပြီး မန္တလေးနှင့် မုံရွာကုန်စည်ခိုင်တို့တွင် ဈေးနှုန်းကျဆင်းနေကြောင်း သိရှိရပါသည်။
၂	မန္တလေးကုန်စည်ခိုင်	၁၇၄၁၆၀၀	၁၇၉၆၁၀၀	↓ -၅၄၅၀၀	
၃	မကွေးကုန်စည်ခိုင်	၁၇၇၅၉၀၀	၁၇၇၅၉၀၀	■ -	
၄	မုံရွာကုန်စည်ခိုင်	၁၆၅၄၁၀၀	၁၆၆၀၂၀၀	↓ -၆၀၀	

ကုန်စည်ခိုင်အလိုက် ပဲစဉ်းတစ်တန်ဈေးနှုန်းများ ဖြစ်ပေါ်မှု နှိုင်းယှဉ်ချက်ဇယား

စဉ်	ကုန်စည်ခိုင်အမည်	ယနေ့ ၂၁.၂.၂၀၂၃	ယခင်နေ့ ၂၀.၂.၂၀၂၃	နှိုင်းယှဉ်ချက်	သုံးသပ်ချက်
၁	ဘုရင့်နောင်ကုန်စည်ခိုင်	၂၃၉၇၅၀၀	၂၀၇၃၀၀၀	↑ ၃၂၄၅၀၀	ဘုရင့်နောင်ကုန်စည်ခိုင်တွင်ဈေးနှုန်းမြင့်တက်နေကြောင်း၊ မန္တလေး၊ မုံရွာ၊ ပခုက္ကူ၊ မကွေး၊ အောင်လံနှင့်ပြည်ကုန်စည်ခိုင်တို့တွင်ဈေးနှုန်းကျဆင်းနေပြီးတောင်ကြီးနှင့်တောင်တွင်းကြီးကုန်စည်ခိုင် တို့တွင် ဈေးနှုန်းများတည်ငြိမ်နေကြောင်း သိရှိရပါသည်။
၂	မန္တလေးကုန်စည်ခိုင်	၂၀၁၀၅၀၀	၂၀၄၁၁၀၀	↓ -၃၀၆၀၀	
၃	မုံရွာကုန်စည်ခိုင်	၁၉၇၄၉၀၀	၂၀၂၃၉၀၀	↓ -၄၉၀၀၀	
၄	ပခုက္ကူကုန်စည်ခိုင်	၂၀၁၁၇၀၀	၂၀၁၄၈၀၀	↓ -၃၁၀၀	
၅	မကွေးကုန်စည်ခိုင်	၂၀၀၅၆၀၀	၂၀၂၀၉၀၀	↓ -၁၅၃၀၀	
၆	အောင်လံကုန်စည်ခိုင်	၂၀၀၅၆၀၀	၂၀၂၀၉၀၀	↓ -၁၅၃၀၀	
၇	ပြည်ကုန်စည်ခိုင်	၂၀၂၀၉၀၀	၂၀၆၆၈၀၀	↓ -၄၅၉၀၀	
၈	တောင်ကြီးကုန်စည်ခိုင်	၁၄၀၈၅၀၀	၁၄၀၈၅၀၀	■ -	
၉	တောင်တွင်းကြီးကုန်စည်ခိုင်	၂၀၀၈၆၀၀	၂၀၂၀၉၀၀	■ -	